

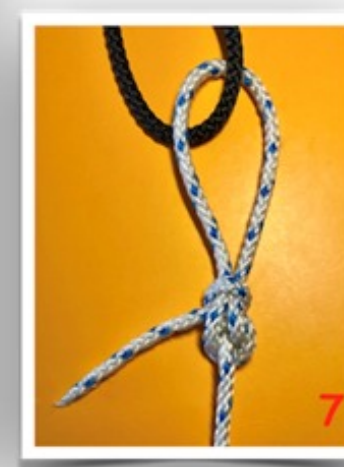
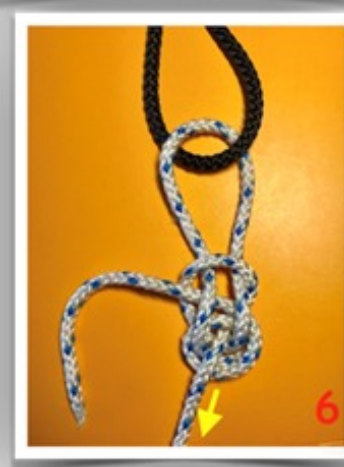


**Boucle de pêcheur sur anneau**

Catégorie : Nœuds à boucle simple fixe

ABOK : #1017

**BOUCLE PARFAITE DE PÊCHEUR DANS UN ANNEAU**





## ***Boucle de pêcheur sur anneau***

**Catégorie** : Nœuds à boucle simple fixe

**ABOK** : #1017

- 1- Faire un 1/2 nœud gansé en passant le courant dans l'anneau.
- 2- Passer sous le dormant puis au milieu du 1/2 nœud gansé (dessous, dessus, 2 fois dessous, dessus).
- 3- Le serrage se fait en tirant sur le dormant tout en maintenant en place la chicote.
- 5-6-7- On peut le doubler en faisant faire une deuxième fois le parcours du courant décrit en 2.

### **Commentaires :**

Ce nœud est plus sûr que le nœud de chaise, il se serre plus facilement mais un peu plus difficile à dénouer.

En le doublant il est particulièrement bien adapté à du petit cordage mais il devient très difficile à dénouer.